

# Les sites internet utiles

Avec ce livret, vous en apprendrez plus sur les sites internet les plus utiles au quotidien.

Tous publics



Intermédiaire



Màj Mars 2021



Livret remis par :



MAISON DU  
NUMERIQUE ET  
DE L'INNOVATION  
DU CALAISIS



# SOMMAIRE

<b>LES SITES ADMINISTRATIFS</b> .....	<b>3</b>
1. Définition .....	3
2. CAF : Les allocation familiales .....	3
3. Ameli : La sécurité sociale.....	4
4. Pôle Emploi : l'accès à l'emploi, formation et recrutement.....	5
5. Le service public : les démarches administratives .....	6
6. Impot.gouv : les impôts et finances publiques.....	7
<b>LES AUTRES SITES</b> .....	<b>8</b>
1. Les pages jaunes et blanches.....	8
2. Les banques en ligne .....	8
3. L'électricité, le gaz et l'eau .....	9

# LES SITES ADMINISTRATIFS

## 1. Définition

Les sites administratifs sont des sites web ayant pour but d'informer, de réaliser et dématérialiser des tâches administratives.

Un site internet vous permet de retrouver en détails le fonctionnement de ces sites : <https://cours-informatique-gratuit.fr/>  
N'hésitez pas à aller le consulter.

## 2. CAF : Les allocation familiales

Retrouvez toutes les informations pour savoir comment naviguer sur le site de la CAF sur : <https://cours-informatique-gratuit.fr/tutoriels/utiliser-site-de-caf/>

Allez sur votre moteur de recherche et tapez « caf » dans la barre de recherche. Sélectionnez le premier lien en cliquant dessus : <http://www.caf.fr/>

Une fois sur le site, vous pourrez retrouver toutes les aides et informations en cliquant sur les différents éléments.



Vous pourrez également avoir accès à votre compte ou le créer (en haut, à droite) pour réaliser vos démarches, déclarer un changement, télécharger une attestation...

### 3. Ameli : La sécurité sociale

Retrouvez toutes les informations pour savoir comment naviguer sur le site d'Ameli sur : <https://cours-informatique-gratuit.fr/tutoriels/utiliser-site-de-securite-sociale-ameli/>

Allez sur votre moteur de recherche et tapez « Ameli » dans la barre de recherche. Sélectionnez le premier lien : <https://assure.ameli.fr/>

Après avoir renseigné votre code postal, vous pourrez vous connecter à votre compte afin de réaliser l'ensemble de vos démarches.

*Sélectionnez votre caisse* ×

---

Saisissez le code postal de votre lieu de résidence. Les pages d'ameli seront alors enrichies d'informations locales (contacts, événements régionaux...).

Votre code postal \*  SÉLECTIONNER

\* champ obligatoire

<b>COMPTE AMELI</b>	◀ 1. Vous permet d'accéder à vos informations personnelles
<b>ADRESSES ET CONTACTS</b>	◀ 2. Vous indique les services à contacter selon vos demandes
<b>FORMULAIRES</b>	◀ 3. Tous les documents utiles à l'élaboration de vos dossiers
<b>ANNUAIRE SANTÉ</b>	◀ 4. Vous aide à trouver un professionnel ou service de santé près de chez vous
<b>FORUM</b>	△ 5. Espace d'échange et de discussion entre assurés et professionnels

**Assurance Maladie**

JE CRÉE MON COMPTE AMELI

---

**Je crée mon compte en remplissant les éléments demandés** \* champ obligatoire

Mon nom : \*

Mon n° de sécurité sociale : \*

Ma date de naissance : \*

Mon code postal : \*

RETOUR CONTINUER

Accueil   Mes paiements   Ma messagerie   Mes démarches   Mon espace prévention   Mes informations

<b>MES PAIEMENTS</b>	<b>MES DÉMARCHES EN 2 CLICS</b>	<b>Ici votre nom et prénom et date de naissance</b> <small>Dernière connexion le 18/12/2017 à 08:38</small>
<b>Pour la période :</b> Du : 31/10/2017 <input type="text"/> Au : 30/12/2017 <input type="text"/> <b>Pour le bénéficiaire :</b> <input type="text" value="Nom et date de naissance du bénéficiaire"/> <span style="background-color: #004a87; color: white; padding: 2px 10px; border: 1px solid #004a87;">RECHERCHER</span>	<ul style="list-style-type: none"> <li>▼ Attestation de droits ⓘ</li> <li>▼ Attestation de paiements d'indemnités journalières ⓘ</li> <li>▼ Carte européenne d'assurance maladie (CEAM) ⓘ</li> <li>→ <a href="#">Voir toutes les démarches</a></li> </ul>	<b>MON AGENDA</b>
		<ul style="list-style-type: none"> <li>▼ Mes rendez-vous</li> <li>▼ Prendre un rendez-vous</li> </ul>

1. Recense tous vos paiements et remboursements de soin ▾

2. Espace de contact avec un référent Ameli ▾

3. Modifiez vos données personnelles, notamment en cas de changement de domicile, de mutuelle ou de médecin traitant ▾

Accueil   Mes paiements   Ma messagerie   Mes démarches   Mon espace prévention   Mes informations

**Adresses et contacts**

Votre demande concerne :

Vos paiements / vos remboursements	L'envoi d'une feuille de soins ou d'un arrêt de travail	L'obtention d'un document
L'aide pour une complémentaire santé (CMUC/ACS)	Un changement de situation	Votre carte Vitale
Votre compte ameli	Un autre sujet	

△ 4. Faites vos démarches administratives ici. Commande de carte vitale, édition de l'attestation de soin, changement de situation personnelle, etc.



## 4. Pôle Emploi : l'accès à l'emploi, formation et recrutement

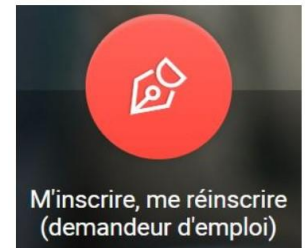
Retrouvez toutes les informations pour savoir comment naviguer sur le site de **Pôle Emploi** sur : <https://cours-informatique-gratuit.fr/tutoriels/utiliser-site-pole-emploi/>

Allez sur votre moteur de recherche et tapez « Pôle emploi » dans la barre de recherche. Sélectionnez le premier lien : <https://www.pole-emploi.fr/>

1. Accédez à votre espace personnel

2. Consultez les offres d'emploi près de chez vous et dans votre secteur de recherche

3. Accédez rapidement et simplement à toutes les démarches utiles



### Une inscription en 3 étapes

Retrouvez les 3 grandes étapes de l'inscription et les documents dont vous aurez besoin. Vous pouvez aussi [regarder la vidéo explicative](#).

Etape 1	Etape 2	Etape 3
<b>Mes données personnelles</b> Pour vous identifier	<b>Ma demande d'allocations</b> Pour calculer le montant de vos droits	<b>Ma recherche d'emploi</b> Pour vous accompagner dans votre retour à l'emploi
<p>DOCUMENTS NÉCESSAIRES</p> <ul style="list-style-type: none"> <li>Pièces d'identité</li> <li>Carte vitale</li> <li>E-mail</li> </ul>	<p>DOCUMENTS NÉCESSAIRES</p> <ul style="list-style-type: none"> <li>Attestation employeur</li> <li>Justificatif de formation</li> <li>Relevé d'identité bancaire</li> </ul>	<p>DOCUMENT NÉCESSAIRE</p> <ul style="list-style-type: none"> <li>CV</li> </ul>

1. Communiqué par les services de pôle emploi

2. Cliquez directement sur les chiffres

3. Votre code postale de domiciliation

1. Recherchez des offres d'emploi correspondant à votre profil professionnel

2. Étouffez votre curriculum vitae afin de mettre votre expérience en valeur

3. Pensez à actualiser vos données personnelles, elles définissent vos montants d'allocations

4. Suivez vos paiements et l'édition de vos documents administratifs

5. Développez votre dossier d'aide à la formation professionnelle

6. Gérez votre mot de passe et la confidentialité de vos données

## 5. Le service public : les démarches administratives

Retrouvez toutes les informations pour savoir comment naviguer sur le site de **service public** sur : <https://cours-informatique-gratuit.fr/tutoriels/utiliser-site-service-public/>

Ce site vous permet d'avoir accès à différentes informations administratives : les papiers à conserver, la santé, la famille, la carte d'identité, le permis de conduire, la carte grise ...

Allez sur votre moteur de recherche et tapez « service public » dans la barre de recherche. Sélectionnez le premier lien : <https://www.servicepublic.fr/>

**1. Se connecter ou créer son compte permet de garder un suivi de ses démarches administratives**

**2. Les onglets thématiques**

**3. La barre de recherche donne des réponses ciblées à votre question**

**4. La réponse à votre demande a de grandes chances de se retrouver dans cette section**

**FICHES PRATIQUES LES PLUS CONSULTÉES**

<b>PAPIERS - CITOYENNETÉ</b> État-civil, Passeport, Elections, Papiers à conserver, Carte d'identité...	<b>FAMILLE</b> Allocations familiales, Naissance, Mariage, Pacs, Scolarité...	<b>SOCIAL - SANTÉ</b> Carte vitale, Chômage, Handicap, RSA, Personnes âgées...	<b>TRAVAIL</b> CD0, Concours, Retraite, Démission, Période d'essai...	<b>LOGEMENT</b> Allocations logement, Permis de construire, Logement social, Fin de bail...
<b>TRANSPORTS</b> Carte grise, Permis de conduire, Contrôle technique, Infractions...	<b>ARGENT</b> Crédit immobilier, Impôts, Consommation, Livret A, Assurance, Surendettement...	<b>JUSTICE</b> Casier judiciaire, Plainte, Aide juridictionnelle, Saisie...	<b>ÉTRANGER</b> Titres de séjour, Attestation d'accueil, Regroupement familial...	<b>LOISIRS</b> Animaux, Permis bateau, Tourisme, Permis de chasser...

**1. Vous indique les démarches à suivre étape par étape**

**COMMENT FAIRE SI...**

- > Je déménage
- > J'attends un enfant
- > Je suis en situation de handicap
- > Mon enfant est en situation de handicap
- > Je prépare ma retraite
- > J'achète un logement
- > Je dois faire face au décès d'un proche

Tous les Comment faire si...

**2. Vous renvoie aux formulaires nécessaires à vos dossiers**

**SERVICES EN LIGNE**

- > Changement d'adresse en ligne
- > Demande d'un acte de naissance
- > Demande d'inscription sur les listes électorales
- > Achat en ligne du timbre fiscal pour un passeport
- > Demande en ligne d'un certificat de non gage
- > Télépoints : solde des points du permis de conduire

Tous les services en ligne

**3. Les réponses simples et rapides aux questions les plus souvent posées**

**QUESTIONS - RÉPONSES**

- > Quand doit-on payer ses impôts ?
- > Quel permis pour quelle catégorie de véhicules ?
- > Peut-on voyager avec une carte d'identité de plus de 10 ans ?
- > Comment choisir son service civique ?
- > Démarchage téléphonique abusif, spam vocal ou par SMS : que faire ?

Toutes les questions réponses

**ESTIMER, CALCULER, VÉRIFIER**

- > Calculer le coût d'une carte grise
- > Calculer la révision de son loyer
- > Calculer les indemnités pour licenciement abusif
- > Estimer le montant de sa pension de retraite
- > Estimer le montant d'une pension alimentaire
- > Estimer le montant des droits de succession

**4. Vous pouvez simuler vos dossiers en ligne afin de faire une estimation financière de vos démarches**

## 6. [impot.gouv.fr](https://impot.gouv.fr) : les impôts et finances publiques

Retrouvez toutes les informations pour savoir comment naviguer sur le site d'[impot.gouv.fr](https://impot.gouv.fr) sur : <https://cours-informatique-gratuit.fr/tutoriels/utiliser-site-impots/>

Allez sur votre moteur de recherche et tapez « [impots.gouv](https://www.impots.gouv.fr/) » dans la barre de recherche. Sélectionnez le premier lien : <https://www.impots.gouv.fr/>

Ce site vous permettra de réaliser vos déclarations, payer vos impôts, récupérer vos avis d'impôts... Pour cela, vous devez vous connecter à votre espace grâce notamment à votre numéro fiscal (sur vos déclarations).

**1. Connexion à votre espace personnel**

**2. Choisissez votre catégorie d'utilisateur pour trouver les informations qui vous concernent**

**Connexion à mon espace particulier**

**2. Le même que pour votre création de compte**

**3. Lors de votre première connexion, indiquez ici votre code à usage unique. Vous serez redirigé pour créer un nouveau mot de passe**

**1. Ce bouton explique en détails les étapes de création et de connexion à votre compte. N'hésitez pas à cliquer dessus**

Vos références

**Pour accéder à votre espace particulier**

**Numéro fiscal :**

Δ1. Numéro à 13 chiffres

**N° d'accès en ligne :** voir votre déclaration

**Revenu fiscal de référence :**

Δ3. Représente le montant de votre base déclarative

Référence de l'avis :

Adresse d'imposition au 01/01/2017 :

Numéro FIP :

Numéro de rôle :

Date d'établissement :

Δ2. Votre numéro de télédéclarant se trouve sur votre déclaration. Si vous ne le trouvez pas, demandez à votre centre des impôts

**1. C'est ici que vous devez faire votre déclaration lors de la période ouverte**

**2. Veillez à mettre à jour vos informations**

**3. Organisez vos paiements et échéances**

**4. Ici se trouvent tous vos documents : avis, déclaration, accusé de réception, taxes foncières et d'habitation, etc.**

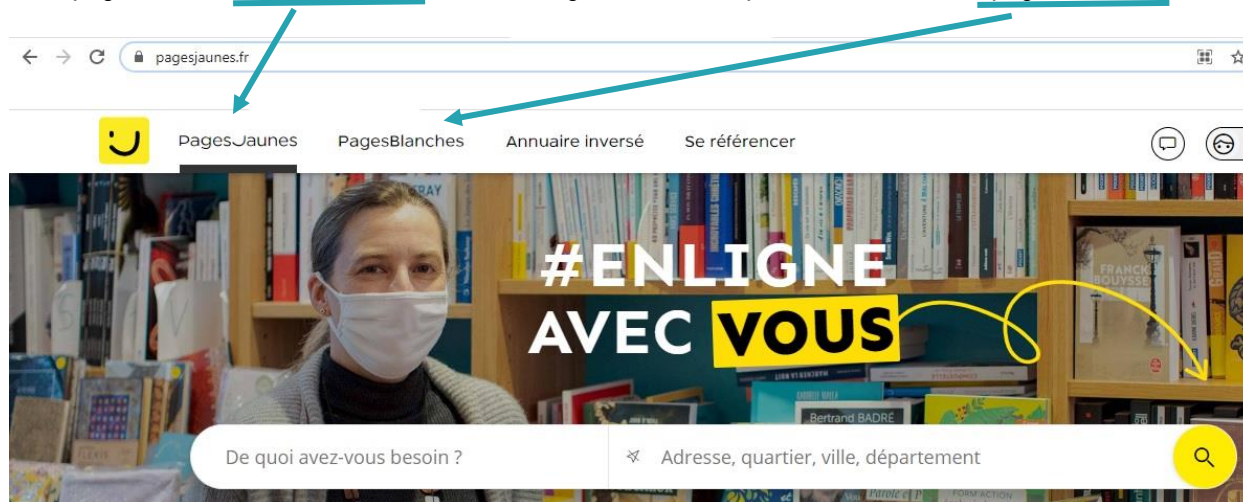


# LES AUTRES SITES

## 1. Les pages jaunes et blanches

Si vous cherchez un numéro de téléphone ou des coordonnées, tapez sur la barre de recherche : Pagesjaunes et sélectionnez <https://www.pagesjaunes.fr/>

Sur la page du site, les pages jaunes vous renseigneront sur les professionnels et les pages blanches sur les particuliers



## 2. Les banques en ligne

Aujourd'hui, toutes les banques vous proposent de consulter vos comptes en ligne. Cela signifie que vous pouvez à tout moment vérifier le solde de votre compte et les dernières opérations.

Chaque banque dispose de son site avec un accès « client » propre. Ainsi, pour y accéder, vous devez :

- Taper le nom de votre banque dans la barre de recherche de votre moteur de recherche
- Cliquer sur le lien de votre banque
- Cliquer sur l'espace « Comptes », « Mes comptes », « Espace client » ....
- Indiquer vos identifiants : ces derniers vous sont transmis par votre banque et ne doivent en aucun cas être communiqués.

L'accès à vos comptes peut-être gratuit ou payant selon l'offre dont vous bénéficiez.

N'hésitez pas à contacter votre conseiller bancaire pour plus d'informations.



### 3. L'électricité, le gaz et l'eau

Tous les fournisseurs d'électricité, d'eau et gaz vous proposent également aujourd'hui de créer un compte en ligne. Comme pour la banque, cela vous permet d'avoir accès quand vous le souhaitez à votre contrat, à vos consommations, vos factures...

Nous vous invitons donc à vous rendre sur le site de votre / vos fournisseurs pour créer vos accès : les identifiants se trouvent souvent sur vos contrats ou factures.

Dans tous les cas, une adresse e-mail vous sera demandée.